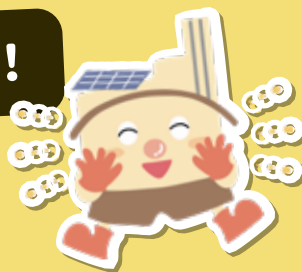


捨てるのはもったいない！



使い終わった てんぷら油は リサイクルプラザへ！



持ち込みできるのは、圏域内（津山市、鏡野町、勝央町、奈義町、美咲町）に
お住まいの方のみとなります。



どうやって出せばいい？

てんぷら油をこす



使い終わった
てんぷら油をこして、
天かすなどを取り除く

ペットボトルに入れる



冷ました後、
ペットボトルに入れる

キャップをしめる



ペットボトルの
フタをしっかり閉める

リサイクルプラザへ



リサイクルプラザ
受付で直接職員へ
手渡してください

OK 回収できる油

家庭から出る使用済み、または賞味期限切れの植物系油です。
植物系油とは：サラダ油・なたね油・大豆油・ゴマ油・コーン油など

NG 回収できない油

動物系の脂（ラード・バター）/ 鉱物系の油（機械油・灯油等）/
水や異物が混ざった油 / 凝固剤等で固まった油

回収したあとどうなるの？

軽油や灯油の代わりに使用できる**バイオディーゼル燃料（BDF）**の原料へ生まれ変わります。
植物系油は使用しても **CO₂ 排出が実質ゼロ**となるため、**地球温暖化防止に貢献**できます。

バイオディーゼル燃料

BDF

って呼ぶよ！



回収場所・お問い合わせ

津山圏域クリーンセンターリサイクルプラザ

〒709-4611 津山市領家 1446 番地

HP：https://www.replaza.jp/ TEL：0868-57-0153

【開館時間】9：00～16：00【休館日】月曜日（祝日の場合は、火曜日が休館日）

